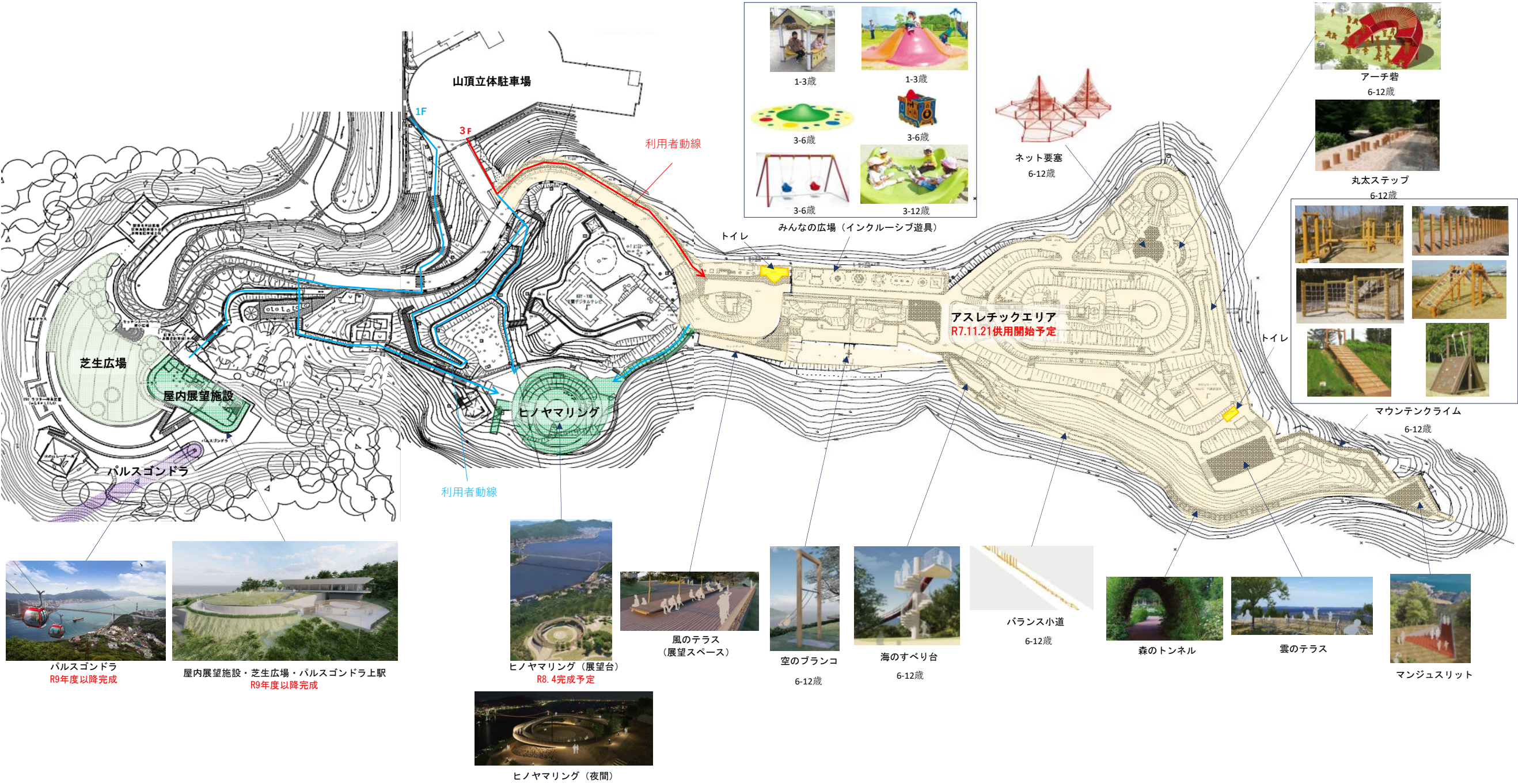
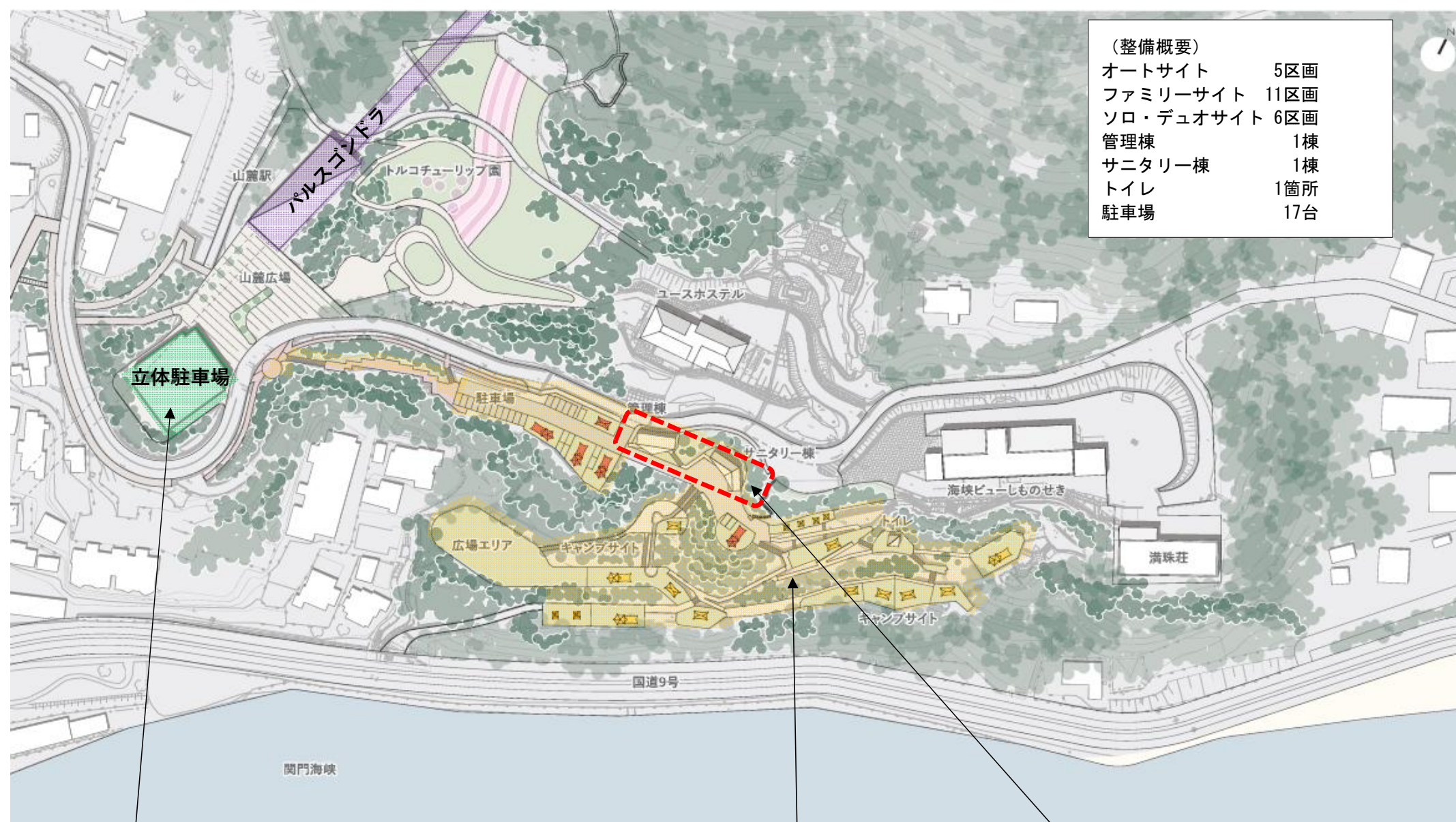


火の山（山頂エリア）



火の山（山麓エリア）



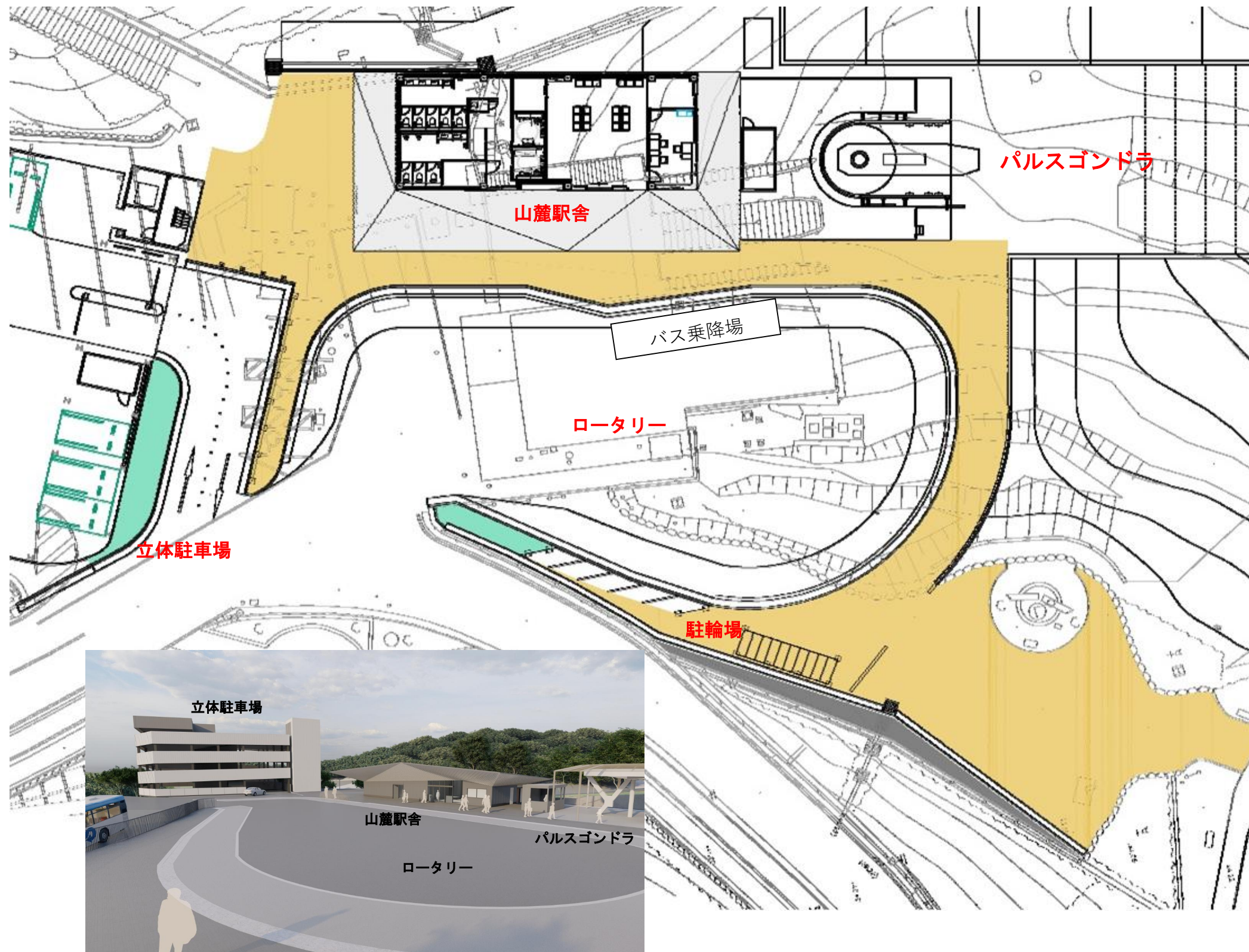
＜立体駐車場＞
R8年度完成予定
 一般開放時期は山麓ロータリーやして駅等の周辺工事完成後の予定



キャンプ場
R8.7オープン予定



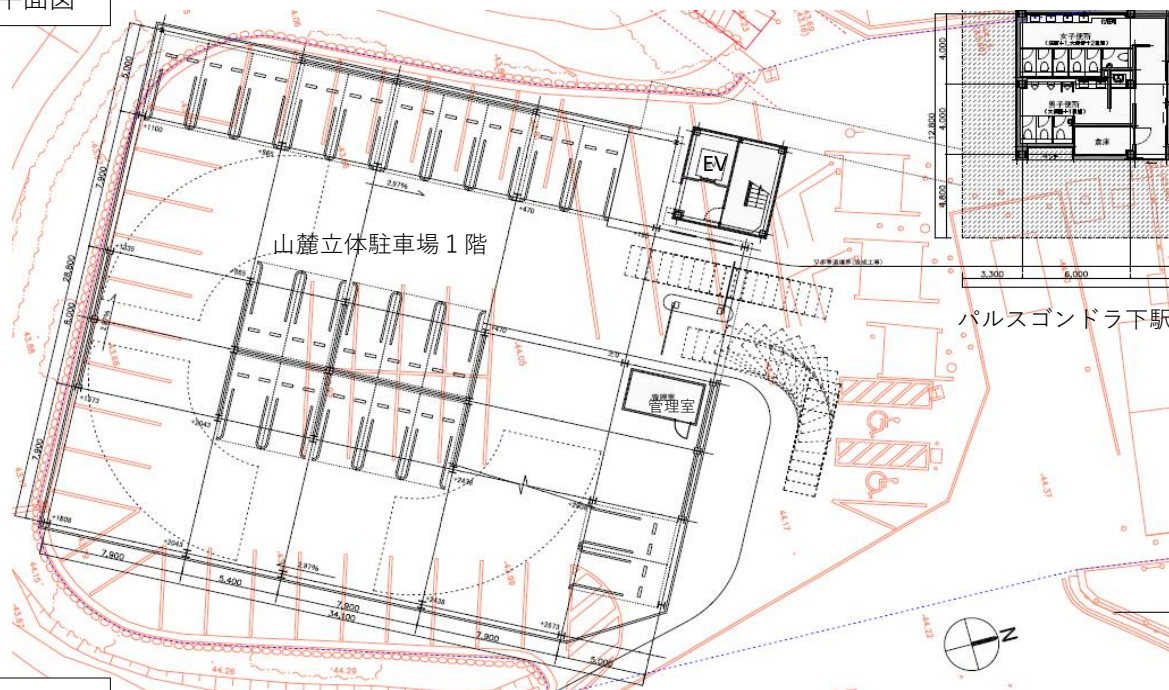
火の山（山麓ロータリー周辺）



令和9年度以降完成予定

山麓立体駐車場（平面図・立面図）

平面図

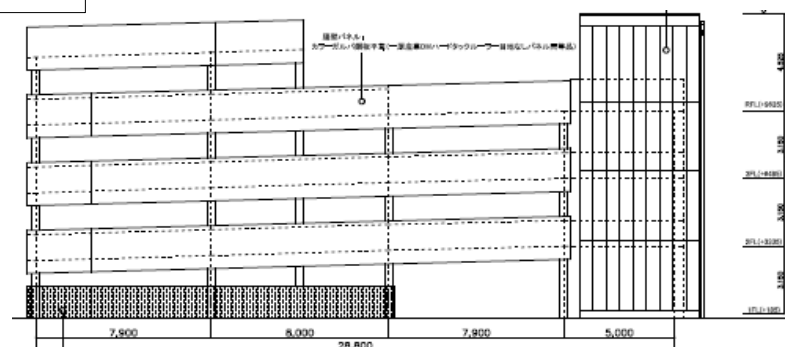


平面図と立面図は基本設計時のものであるため、実施設計の過程で変更となります。

< 山麓立体駐車場 >

- ・ 3層4段（4段目は屋上駐車場）
- ・ 駐車台数110台

立面図



屋内展望施設（平面図・立面図）

